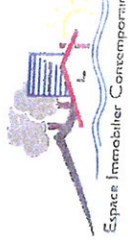


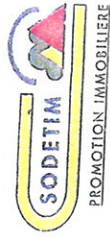
Résidence Lourdes Jeanne D'Arc

10 Rue Antoine Béguyère et rue de l'Ukraine 65100 LOURDES

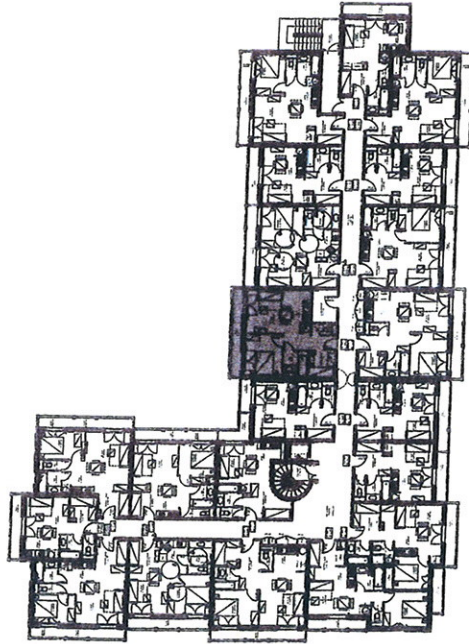
Appartement - T2c 220 A



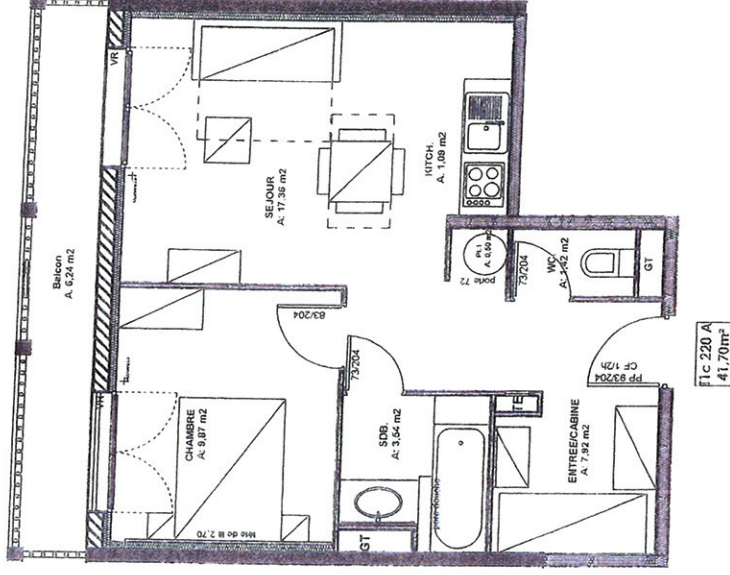
SCI LOURDES JEANNE D'ARC
12 Rue Saint-Bernard
31000 TOULOUSE



CONTACT
eic-immobilier@wanadoo.fr
sodetim@wanadoo.fr



Plan du 2ème Etage



T2c 220 A
41,70m²

TABLEAU DE SURFACES	
Appt. T2c 220 A	
Entrée/cabine	7,92 m ²
Kitch	1,09 m ²
Salon/Séjour	17,36 m ²
Chambre	9,87 m ²
Bains	3,54 m ²
WC	1,42 m ²
Pl. 1	0,50 m ²
TOTAL Habitable	41,70 m²
Balcon	6,24 m ²



Représentation non contractuelle susceptible de modifications suite à mise au point administrative et technique.
Dernière mise à jour le 17/03/08