

Résidence Lourdes Jeanne D'Arc

10 Rue Antoine Bégère et rue de l'Ukraine 65100 LOURDES

Appartement - T2c 003 B



SCI LOURDES JEANNE D'ARC
12 Rue Saint-Bernard
31000 TOULOUSE



CONTACT
eic-immobilier@wanadoo.fr
sodeim@wanadoo.fr

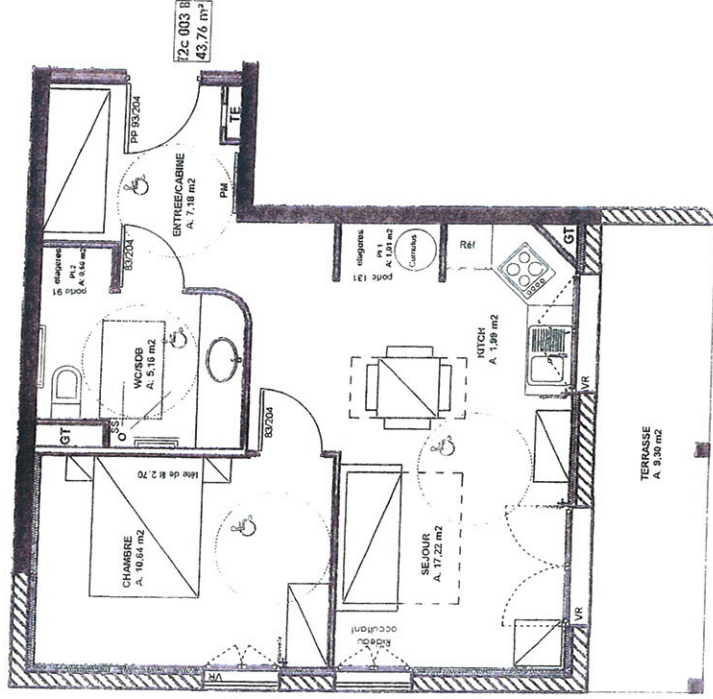
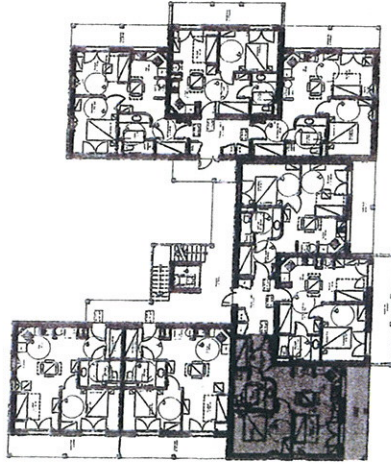


TABLEAU DE SURFACES	
Appt. T2c 003 B	
Entrée/Cabine	7,18 m ²
Chambre	10,64 m ²
Kitch	1,99 m ²
Séjour	17,22 m ²
Bains/Wc	5,16 m ²
Pl.1	1,01 m ²
Pl.2	0,56 m ²
TOTAL Habitable	43,76 m²
Terrasse	9,30 m ²



Plan du Rez-de-Chaussée



Représentation non contractuelle susceptible de modifications suite à mise au point administrative et technique.

Dernière mise à jour le 17/03/08