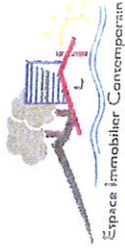


# Résidence Lourdes Jeanne D'Arc

10 Rue Antoine Bégère et rue de l'Ukraine 65100 LOURDES

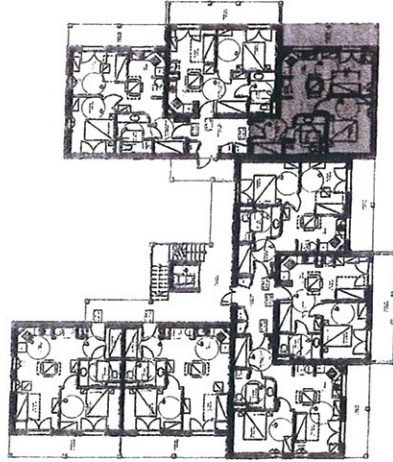
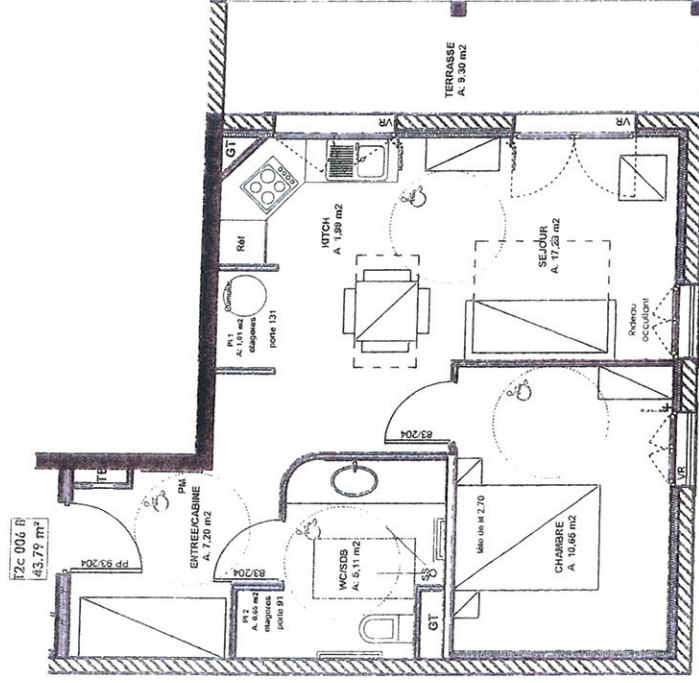
## Appartement - T2c 006 B



SCI LOURDES JEANNE D'ARC  
12 Rue Saint-Bernard  
31000 TOULOUSE



CONTACT:  
eic-immobilier@wanadoo.fr  
sodeim@wanadoo.fr



Plan du Rez-de-Chaussée

TABLEAU DE SURFACES	
Appt. T2c 006 B	
Entrée/Cabine	7,20 m <sup>2</sup>
Chambre	10,65 m <sup>2</sup>
Kitch	1,99 m <sup>2</sup>
Séjour	17,28 m <sup>2</sup>
Bains/WC	5,11 m <sup>2</sup>
Pl. 1	1,01 m <sup>2</sup>
Pl. 2	0,65 m <sup>2</sup>
<b>TOTAL Habitable</b>	<b>43,79 m<sup>2</sup></b>
Terrasse	9,30 m <sup>2</sup>



Représentation non contractuelle susceptible de modifications suite à mise au point administrative et technique.

Dernière mise à jour le 17/03/08