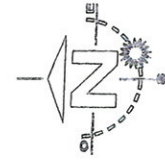


# Résidence Lourdes Jeanne D'Arc

10 Rue Antoine Béguère et rue de l'Ukraine 65100 LOURDES

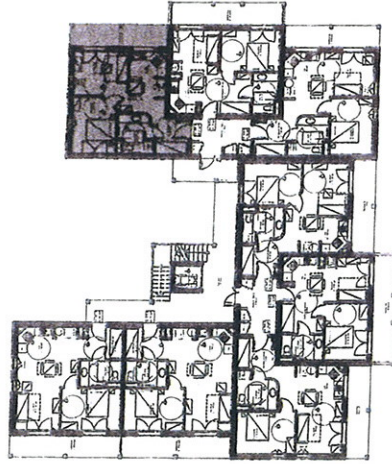
## Appartement - T2c 008 B



SCI LOURDES JEANNE D'ARC  
12 Rue Saint-Bernard  
31000 TOULOUSE



CONTACT:  
eic-immobilier@wanadoo.fr  
sodetim@wanadoo.fr



Plan du Rez-de-Chaussée

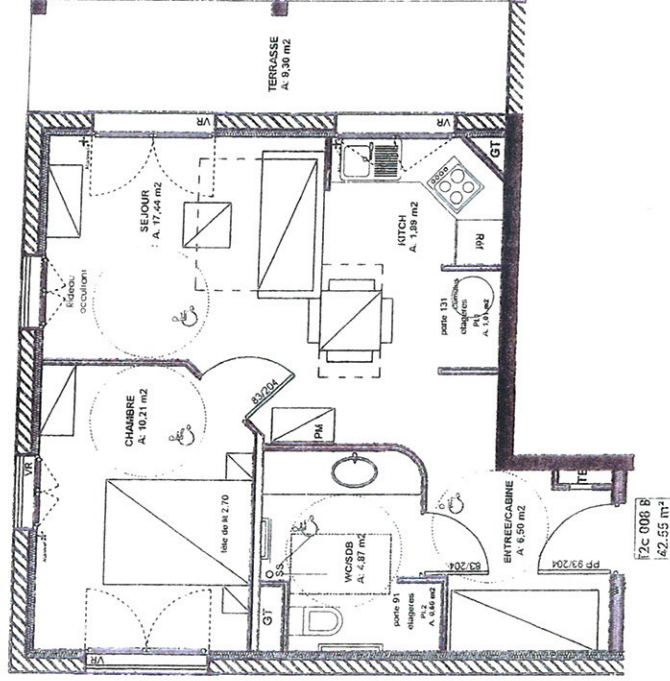


TABLEAU DE SURFACES	
Appt. T2c 008 B	
Entrée/Cabine	6,50 m <sup>2</sup>
Chambre	10,21 m <sup>2</sup>
Kitch	1,99 m <sup>2</sup>
Séjour	17,44 m <sup>2</sup>
Bains/AVC	4,87 m <sup>2</sup>
Pl.1	1,01 m <sup>2</sup>
Pl.2	0,55 m <sup>2</sup>
<b>TOTAL Habitable</b>	<b>42,57 m<sup>2</sup></b>
Terrasse	9,30 m <sup>2</sup>



Représentation non contractuelle susceptible de modifications suite à mise au point administrative et technique.

Dernière mise à jour le 17/03/08